

# Zahnaufhellung

## Opalescence GO



Wasserstoffperoxidgel mit Kaliumnitrat und Natriumfluorid in 6% Konzentration

Opalescence Go ist eine **einfache, schnelle und geschmacklich angenehme Methode** eine Zahnaufhellung zu beginnen oder eine Auffrischung der vorhandenen Zahnfarbe durchzuführen. Für Opalescence Go benötigt man **keine Abformung** der Zähne und es muss **keine individuelle Schiene** angefertigt werden. Deshalb kann mit Opalescence Go **SOFORT** gestartet werden. Nach der ersten Anwendung in der Zahnarztpraxis können die weiteren Anwendungen ganz **unkompliziert zu Hause** fortgeführt werden.

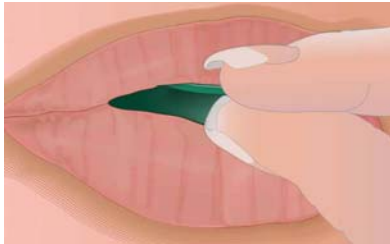
### WICHTIG!

- ✓ Opalescence Go im Kühlschrank aufbewahren und vor Behandlung Zimmertemperatur annehmen lassen
- ✓ Keramikkrone, Verblendschalen und weiße Füllungen werden beim Bleichen nicht heller.
- ✓ Nur für Anwender mit gesundem Zahnfleisch bestimmt.
- ✓ Dieses Produkt ist **NICHT** für die Anwendung über Nacht bestimmt.
- ✓ Säurehaltige Nahrungsmittel oder Säfte können beim Konsum kurz nach dem Aufhellen eine Empfindlichkeitsreaktion auslösen.
- ✓ Während des Aufhellens keine Tabakprodukte benutzen.
- ✓ Nicht für die Anwendung bei Schwangeren bestimmt.
- ✓ Gel oder Mundspülflüssigkeit nicht hinunterschlucken.

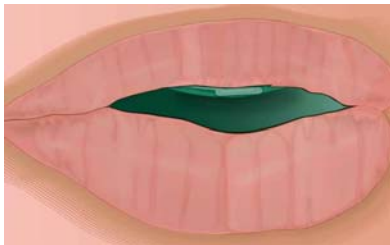
## Ablauf: 7 Schritte zum Erfolg



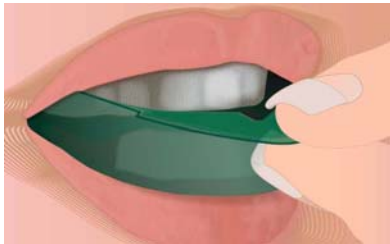
Neues UltraFit Tray aus der Packung nehmen.  
'U' = Oberkiefer-Aufhellungstray,  
'L' = Unterkiefer-Aufhellungstray



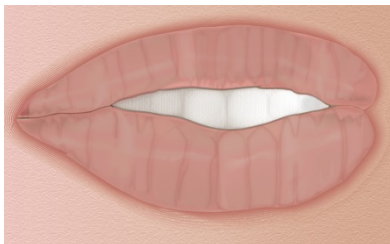
Ultrafit Tray auf die Zahnreihe einsetzen und am Zahnbogen ausrichten.



Saugen Sie das UltraFit Tray leicht an oder schlucken Sie, so bekommt die Innenfolie mit dem Aufhellungsgel Kontakt mit den Zähnen.



Entfernen Sie das äußere farbige Tray, die Innenfolie mit dem Gel verbleibt auf den Zähnen.



Adaptieren Sie die Folie ggf. nochmal durch Zunge und Lippen, saugen Sie leicht oder schlucken Sie nochmals. Evtl. leicht mit dem Finger andrücken.



Zur Tragezeit befolgen Sie die Anweisungen Ihres Zahnarztes. In der Regel 5-10 Tage und täglich 60-90 Minuten tragen.



Schiene entfernen und Zähne putzen, ohne dabei das restliche Gel hinunterzuschlucken.