

Zahnaufhellung

Office Bleaching

Opalescence Boost - Office Bleaching

Opalescence[®] **BOOST**

40% Wasserstoffperoxid

Medizinische Zahnaufhellung in der Zahnarztpraxis. Opalescence Boost ist eine gute substanzerhaltende Methode zur Behandlung dunkler und intern verfärbter Zähne. Mit Opalescence Boost kann der Zahnarzt diese Verfärbungen gezielt und effektiv behandeln.

WICHTIG!

- ✓ Opalescence Boost im Kühlschrank aufbewahren und vor Behandlung Zimmertemperatur annehmen lassen
- ✓ Keramikkrone, Verblendschalen und weiße Füllungen werden beim Bleichen nicht heller.
- ✓ Nur für Anwender mit gesundem Zahnfleisch bestimmt.
- ✓ Patient muss 4 Tage lang nach der Behandlung eine „weiße Diät“ (nur weiße Nahrungsmittel. Keine Säfte, Tomatensoßen etc.) machen.
- ✓ Nicht für die Anwendung bei Schwangeren bestimmt.
- ✓ Gel oder Mundspülflüssigkeit nicht hinunterschlucken.
- ✓ Fluoridierung nach Bleaching beachten.
- ✓ Flecken auf den Zähnen ist in den ersten Tagen nach der Behandlung normal. Dies dem Patienten mitteilen.
- ✓ **ACHTUNG! Nicht mit Elmex- Fluid oder Gelee fluoridieren!! Sondern Mirafluorid oder Tooth Mousse!**

Ablauf: **6 SCHRITTE ZUM ERFOLG**



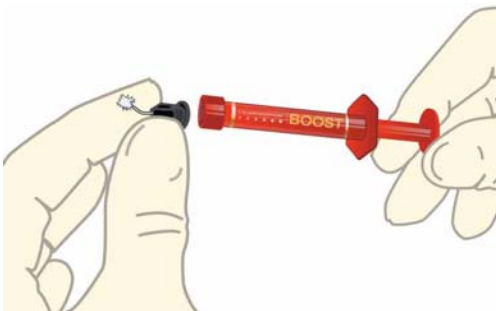
Vor der Behandlung muss die aktuelle Zahnfarbe bestimmt werden und der Zahnstein sollte entfernt sein.



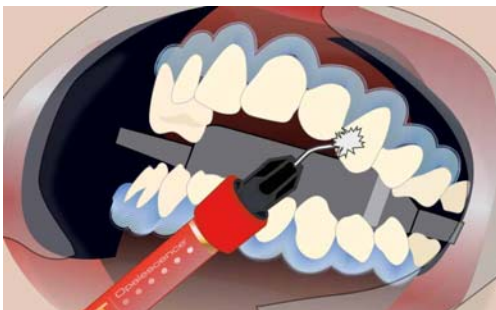
Optragate muss angebracht werden, um Wangen und Lippen abzuhalten. Zähne erst abspülen und anschließend gut trocknen.



Es muss ein Schutz für das Zahnfleisch angebracht werden. Optradam wird auf das Zahnfleisch angebracht.



Das Aufhellungsmittel Opalescence wird angemischt und in eine Spritze gefüllt.



Die dunkelrot zähflüssige Paste vorsichtig ca. 0,5-1mm dick auf die Zähne anbringen.



Das Material min. 30 Minuten einwirken lassen. Am besten 40-45 Minuten. Abhängig davon wie hell die Zähne werden sollen. Anschließend mit dem kleinen Sauger das Material einsaugen und absprühen. Optradam mit der Sonde entfernen und Patienten ausspülen lassen.